

CRIMMASTER

Placă automată pentru creponat părul



MANUAL DE UTILIZARE

Stimate client,

Vă mulțumim pentru că ați achiziționat produsul nostru.

Această placă rotativă pentru creponat părului realizează onduleuri texturate pe șuvițele de păr în câteva secunde.

Acest manual conține instrucțiunile privind siguranța și instrucțiunile de utilizare. Vă rugăm să consultați cu atenție acest manual înainte de a utiliza produsul dumneavoastră.

PACHETUL INCLUDE:

- 1 x Placă de creponat pentru păr
- 1 x Manual de utilizare



SPECIFICAȚII

Tensiune de alimentare: 110-240 V/ 50-60 Hz

Putere: 36 W

Material: ABS

Se aplică pe păr: Uscat

Reglaj de temperatură:

2 niveluri, 190 °C, 210 °C

Timpe de încălzire: 5 minute

Lungimea cablului: 1,8 m

Categoria de protecție: clasa II

Ideal pentru aspectul de păr ondulat sau pentru a oferi părului volum și elasticitate de la rădăcini.

Poate fi, de asemenea, utilizat pentru a crea bucle texturate și pentru a oferi volum la rădăcină.



INSTRUCȚIUNI IMPORTANTE PRIVIND SIGURANȚA

Citiți cu atenție acest manual înainte de a utiliza produsul ȘI PĂSTRAȚI-L PENTRU CONSULTARE ULTERIOARĂ.

- Înainte de a conecta produsul la o priză de alimentare, asigurați-vă că tensiunea indicată pe eticheta sa cu valori nominale corespunde tensiunii de la priza dumneavoastră de rețea.
- Conectați aparatul doar la o priză de curent alternativ cu contact de împământare. Nu trageți cablul peste margini ascuțite, nu-l fixați în poziție sau nu lăsați-l să atârne! Păstrați cablul și aparatul departe de zonele calde și umede!
- Cablul de alimentare al acestui aparat nu poate fi înlocuit. Dacă cablul sau ștecherul este deteriorat sau defect, aparatul trebuie aruncat.
- Înainte de utilizare, verificați dacă aparatul funcționează corect. Nu folosiți placa pentru creponat în cazul în care:
 - Cablul de conectare este deteriorat.
 - Aparatul prezintă deteriorări vizibile.
 - Aparatul a căzut pe jos.
- Nu înfășurați cablul în jurul aparatului.
- Cablul de alimentare nu trebuie să intre în contact cu piesele fierbinți ale aparatului și nu trebuie să fie niciodată introdus între plăcile de încălzire.
- Introduceți ștecherul de alimentare în priză doar atunci când aparatul este oprit.

- Aparatul nu trebuie să intre în contact cu materiale inflamabile. De asemenea, nu trebuie utilizat în apropierea materialelor inflamabile, deoarece plăcile de ondulat ating temperatura de aprox. 230 ° C!
- Nu acoperiți niciodată plăcile de încălzire cu vreun obiect.
- Aparatul nu trebuie pornit niciodată când plăcile sunt fixate în poziția închis. Asigurați-vă că aparatul este deschis.
- Scoateți ștecherul din priza de alimentare:
 - Dacă aparatul nu funcționează corect
 - Înainte de curățare
 - După fiecare utilizare
- Deconectați întotdeauna aparatul de la priza de alimentare și lăsați aparatul să se răcească înainte de curățare și întreținere sau dacă apar probleme în timpul funcționării.

Atenție:

Pericol de arsuri generat de plăcile de încălzire și de componentele fierbinți ale aparatului.

Evitați contactul cu pielea și ochii.

Pericol de electrocutare!

Nu folosiți niciodată aparatul cu mâinile ude, în cadă sau duș sau peste o chiuvetă plină cu apă. Dacă aparatul cade în apă, scoateți cablul de alimentare din priză.

Pericol de ardere a spray-ului pentru păr!

Spray-ul pentru păr poate arde atunci când substanța intră în contact cu plăcile de încălzire.

- Nu scufundați niciodată placa de creponat în apă.
- Utilizarea acestui produs este limitată doar pentru persoanele adulte. Vă rugăm ca după utilizare să depozitați produsul în mod corespunzător. Nu păstrați aparatul la îndemâna copiilor pentru a evita rănirea accidentală.
- Pentru a preveni apariția unei situații periculoase, nu reparați singuri produsul sau oricare din accesoriile sale și nici nu le modificați în vreun fel. Pentru orice reparație, contactați un centru de service autorizat. Modificând produsul, riscați să vă anulați drepturile legale rezultate din performanțe nesatisfăcătoare sau garanția de calitate.
- Orice operație de service sau reparație trebuie efectuată de un reprezentant de service autorizat.
- Folosiți acest aparat numai în scopul pentru care a fost conceput.

COMPONENTE



1. Placă de încălzire	5. Capacul balamalei
2. Capac cu LED	6. Buton de reglare a temperaturii
3. Sistem de blocare	7. Placă de încălzire
4. Cablu de alimentare	

INSTRUCIUNI DE UTILIZARE

PORNIREA APARATULUI

Conectați aparatul la sursa de alimentare și porniți aparatul folosind comutatorul gisant. Indicatorul roșu ar trebui să se aprindă.

SELECTAREA TEMPERATURII

Puteți alege între 190 ° C și 230 ° C.

Selecționați temperatura potrivită (în funcție de păr) cu ajutorul regulatorului de control a temperaturii. Indicatorul luminos LED va clipi și se va opri din clipit la atingerea temperaturii selectate.

Atenție: o temperatură selectată greșit sau o utilizare necorespunzătoare a aparatului implică un pericol de deteriorare a părului sau în cel mai rău caz de arsură.

Notă: valorile mai ridicate ale temperaturii sunt atinse în doar câteva secunde, o reducere a valorii temperaturii se va produce mai încet.

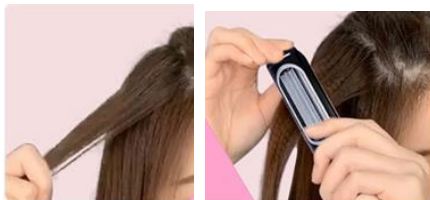
Sugestie: selectați întotdeauna valoarea mai scăzută a temperaturii (190 ° C) atunci când utilizați aparatul pentru prima dată.

CUM SĂ REALIZAȚI COAFURILE

1.

Împărțiți părul în şuvițe mai mici.

Șuvița de păr este plasată între tuburile rotative ale plăcii pentru creponat, astfel încât să începeți de la rădăcină și să vă deplasați către vârfurile părului.



2.

Cilindrii rotativi se vor activa atunci când strângeți împreună elementele plăcii. Este important ca cilindrii să se rotească în jos. Nu trageți dumneavoastră aparatul către capetele firelor de păr.



3.

Crimmaster vă va trage automat părul între cilindrii rotativi, dar vă recomandăm să îl ghidați cu grijă și încet în procesul de ondulare pentru a obține rezultate chiar mai bune.

PAȘI RAPIZI



1. Împărțiți șuvițele de păr
2. Strângeți părul timp de 5-8 secunde
3. Repetați pașii de mai sus



După utilizare, deconectați ștecherul de la sursa de alimentare și așteptați ca dispozitivul să se răcească. Împingeți butonul de blocare, cele două elemente vor fi blocate pentru o depozitare comodă.

Instrucțiuni referitoare la reciclare și eliminare



Acest marcaj indică faptul că pe întreg teritoriul UE acest produs nu trebuie aruncat împreună cu alte deșeuri menajere. Pentru a preveni posibile daune aduse mediului înconjurător sau sănătății oamenilor prin eliminarea necontrolată a deșeurilor, reciclați produsul în mod responsabil pentru a promova reutilizarea durabilă a resurselor materiale. Pentru a returna dispozitivul folosit, vă rugăm să utilizați sistemele de returnare și colectare sau să contactați vânzătorul de la care a fost achiziționat produsul. Aceștia pot prelua acest produs pentru reciclare în condiții de siguranță pentru mediul înconjurător.



Declarația producătorului conform căreia produsul respectă cerințele Directivelor CE aplicabile.

